

# Carton



## BIOLOGICAL MICROSCOPE

กล้องจุลทรรศน์...สำหรับสถานศึกษาและห้องทดลอง

### ผู้แทนจำหน่าย :

บริษัท คาร์ตัน เทออดิง จำกัด

145/85 หมู่ 3 ถนนรามอินทรา แขวงท่าแร้ง  
เขตบางเขน จังหวัดกรุงเทพมหานคร 10220  
โทรศัพท์ 0-2909-5931-40 โทรสาร 0-2529-2338

E-mail : [carton@cartonmicroscope.com](mailto:carton@cartonmicroscope.com),  
[sales@cartonmicroscope.com](mailto:sales@cartonmicroscope.com)

### โรงงาน :

บริษัท คาร์ตัน ออปติคัล (สยาม) จำกัด

100 หมู่ 18 นิคมอุตสาหกรรมนวนคร ซอย 24  
ถนนพหลโยธิน ตำบลคลองหนึ่ง อำเภอคลองหลวง  
จังหวัดปทุมธานี 12120

โทรศัพท์ 0-2909-5931-40 โทรสาร 0-2529-2338  
E-mail : [carton@cartonmicroscope.com](mailto:carton@cartonmicroscope.com),  
[carton@loxinfo.co.th](mailto:carton@loxinfo.co.th)  
URL : <http://www.cartonmicscope.com>

### สำนักงานใหญ่ :

CARTON OPTICAL INDUSTRIES,LTD.

27-11, HIGASHI UENO 1-CHOME,  
TAITO-KU, TOKYO 110-0015, JAPAN  
TEL. (03) 3832-1320 FAX. 81-3-3832-3400

E-mail : [im-ex@carton-opt.co.jp](mailto:im-ex@carton-opt.co.jp)  
URL : <http://www.carton-opt.co.jp>

# CS SERIES

เลนส์คุณภาพสูงที่ทำให้การเห็นภาพคมชัดพร้อมระบบป้องกันเชื้อรา อุปกรณ์ อะไหล่ ทุกชิ้น  
ทนทานในการใช้งาน หัวกล้องมีให้เลือกหลายแบบเหมาะสำหรับโรงเรียนและห้องทดลอง



รุ่นผลิตภัณฑ์	CS-M6	CS-M15	CS-B6	CS-B15	CS-T6	CS-T15
อัตราขยาย	40-600 เท่า	40-1500 เท่า	40-600 เท่า	40-1500 เท่า	40-600 เท่า	40-1500 เท่า
เลนส์วัตถุ (ANTI-MOLD PAINTING)	4x, 10x, 40xs	4x, 10x, 40xs, 100xs	4x, 10x, 40xs	4x, 10x, 40xs, 100xs	4x, 10x, 40xs	4x, 10x, 40xs, 100xs
เลนส์ตา (ANTI-MOLD PAINTING)	WF10x WF15x		WF10x 2 ชิ้น WF15x 2 ชิ้น		WF10x 2 ชิ้น WF15x 2 ชิ้น	

## คุณลักษณะมาตรฐาน

- หัวกล้อง : แบบตาเดียว สองตา และแบบสามตา กระบอกตาเอียง 30 องศา หมุนได้ 360 องศา สามารถปรับระยะห่างระหว่างตาได้ 48-75 mm. แบบสามตา สำหรับติดตั้งร่วมกับอุปกรณ์เสริมเพื่อเชื่อมต่อกับกล้องถ่ายรูป โทรศัพท์หรือคอมพิวเตอร์เพื่อการบันทึกภาพ
- เลนส์ตา : ชนิดเห็นภาพกว้าง ขยาย 10 เท่า (F.N.18) และขยาย 15 เท่า (F.N.15)
- เลนส์วัตถุ : เลนส์มาตรฐาน DIN ACHROMATIC หัวเลนส์ 40x และ 100x เป็นหัวสปริงเพื่อป้องกันการกระแทก
- เลนส์รวมแสง : แบบ N.A. 1.25 ABBE พร้อมด้วย IRIS DIAPHRAGM และ FILTER HOLDER
- แป้นเลนส์วัตถุ : หมุนเปลี่ยนด้วยระบบลูกป็นและกลไก CLICK-STOP ทำให้ง่ายต่อการใช้งาน
- แท่นวางสไลด์ : ขนาด 141x131 mm. ระบบเฟลท 2 ชิ้น ปรับเลื่อนได้ระยะ 75x50 mm. มีปุ่มปรับอยู่ทางด้านซ้ายมือ
- ระบบไฟกัส : ปุ่มปรับหยาบและปุ่มปรับละเอียดแบบแกนร่วม มีวงแหวน TENSION CONTROL ควบคุมการเคลื่อนไหวและป้องกันการกระแทกของเลนส์วัตถุกับแผ่นสไลด์
- ไฟส่องสว่าง : หลอดฮาโลเจน 6V 20W พร้อมปุ่มปรับความสว่าง
- การบรรจุ : บรรจุในกล่องโฟม (STYROFOAM CONTAINER)
- อุปกรณ์ : ฟิลเตอร์สีฟ้าและสีขาว กระจกคลุมกล้อง หลอดไฟสำรอง IMMERSION OIL



# CBM SERIES

กล้องจุลทรรศน์ขนาดเล็ก น้ำหนักเบา ประสิทธิภาพสูง เหมาะสำหรับใช้ในท้องทดลองและสถานศึกษา



รุ่นผลิตภัณฑ์	CBM-6	CBM-15	CBMB-6	CBMB-15	CBMT-6	CBMT-15
อัตราขยาย	40-600 เท่า	40-1500 เท่า	40-600 เท่า	40-1500 เท่า	40-600 เท่า	40-1500 เท่า
เลนส์วัตถุ (ANTH-MOLD PAINTING)	4x, 10x, 40xs	4x, 10x, 40xs, 100xs	4x, 10x, 40xs	4x, 10x, 40xs, 100xs	4x, 10x, 40xs	4x, 10x, 40xs, 100xs
เลนส์ตา (ANTH-MOLD PAINTING)	WF10x WF15x		WF10x 2 ชิ้น WF15x 2 ชิ้น		WF10x 2 ชิ้น WF15x 2 ชิ้น	

## คุณลักษณะมาตรฐาน

- หัวกล้อง : แบบตาเดียว สองตา และแบบสามตา กระบอกตาเอียง 45 องศา หมุนได้ 360 องศา สามารถปรับระยะห่างระหว่างตาได้ 54-72 mm. แบบสามตา สำหรับติดตั้งร่วมกับอุปกรณ์เสริมเพื่อเชื่อมต่อกับกล้องถ่ายรูป โทรศัพท์หรือคอมพิวเตอร์เพื่อการบันทึกภาพ
- เลนส์ตา : ชนิดเห็นภาพกว้าง ขยาย 10 เท่า (F.N.15) และขยาย 15 เท่า (F.N.11)
- เลนส์วัตถุ : เลนส์มาตรฐาน DIN ACHOMATIC หัวเลนส์ 40x และ 100x เป็นหัวสปริงเพื่อป้องกันการกระแทก
- เลนส์รวมแสง : แบบ N.A. 1.25 ABBE พร้อมด้วย IRIS DIAPHRAGM และ FILTER HOLDER
- แป้นเลนส์วัตถุ : หมุนเปลี่ยนด้วยระบบลูกปิ่นและกลไก CLICK-STOP ทำให้ง่ายต่อการใช้งาน
- แท่นวางสไลด์ : ขนาด 125x115 mm. ระบบเฟลท 2 ชิ้น ปรับเลื่อนได้ระยะ 62x80 mm. มีปุ่มปรับอยู่ทางด้านซ้ายมือ
- ระบบไฟกัส : ปุ่มปรับหยาบและปุ่มปรับละเอียดแบบแกนร่วม มีวงแหวน TENSION CONTROL ควบคุมการเคลื่อนไหวและป้องกันการกระแทกของเลนส์วัตถุกับแผ่นสไลด์
- ไฟส่องสว่าง : หลอดฮาโลเจน 12V 25W พร้อมปุ่มปรับความสว่าง
- การบรรจุ : บรรจุในกล่องโฟม (STYROFOAM CONTAINER)
- อุปกรณ์ : ฟิลเตอร์สีฟ้าและสีขาว กระจกคลุมกล้อง หลอดไฟสำรอง IMMERSION OIL

# NDL SERIES

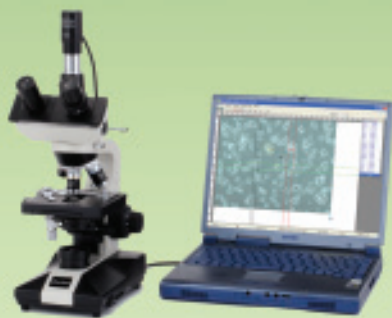
กล้องจุลทรรศน์ขนาดเล็ก น้ำหนักเบา เหมาะสำหรับใช้ในโรงเรียน และฟาร์มขนาดเล็ก

## คุณลักษณะมาตรฐาน

- ตัวกล้อง : แบบตาเดียว กระบอกตาเอียง 45 องศา ทัศนได้ 360 องศา กำลังขยาย 40x - 600x
- เลนส์ตา : ชนิดเห็นภาพกว้าง ขยาย 10 เท่า (F.N.18) และขยาย 15 เท่า (F.N.15)
- เลนส์วัตถุ : เลนส์มาตรฐาน DIN ACHROMATIC หัวเลนส์ 4x, 10X และ 40x
- เลนส์รวมแสง : แบบ N.A. 1.25 ABBE พร้อมด้วย IRIS DIAPHRAGM และ FILTER HOLDER
- แป้นเลนส์วัตถุ : หมุนเปลี่ยนด้วยระบบลูกปิ่นและกลไก CLICK-STOP ทำให้ง่ายต่อการใช้งาน
- แท่นวางสไลด์ : ขนาด 125x115 mm. ระบบเฟล็ก 2 ชั้น ปรับเลื่อนได้ระยะ 62x80 mm.
- ระบบไฟก๊ส : บุ่มปรับหยาบและละเอียดแบบแกนร่วม พร้อม STOPPER ป้องกันการกระแทกของเลนส์วัตถุกับแผ่นสไลด์
- ไฟส่องสว่าง : หลอดทังสเตน 240V 15W พร้อมบุ่มปรับความสว่าง
- การบรรจุ : บรรจุในกล่องโฟม (STYROFOAM CONTAINER)
- อุปกรณ์ : ฟิลเตอร์สีฟ้าและสีขาว กระจกคลุมกล้อง ฝิวส์ หลอดไฟสำรอง



## อุปกรณ์เสริม (ACCESSORIES)



Z1014E

ชุดกล้องดิจิทัลต่อภาพออกคอมพิวเตอร์ พร้อมโปรแกรมบันทึกภาพและวัดขนาด



กล่องไม้

สำหรับ CBM SERIES



เลนส์วัตถุ สำหรับ CS SERIES  
DIN ACHROMAT 4x, 10x, 40x, 100x



เลนส์ตา สำหรับ CS SERIES  
WF10x F.N.18  
WF15x F.N.15



DARK FIELD  
สำหรับ CS และ CBM SERIES

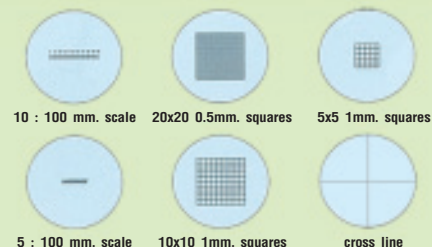


PHASE CONTRAST COMPONENTS  
สำหรับ CS SERIES

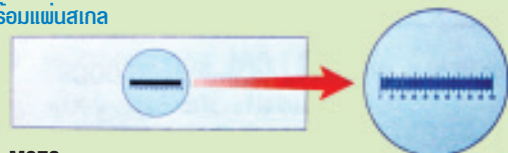


เลนส์ตา 10x

ปรับความคมชัดได้พร้อมแผ่นสเกล



10 : 100 mm. scale 20x20 0.5mm. squares 5x5 1mm. squares  
5 : 100 mm. scale 10x10 1mm. squares cross line



M970

STAGE MICROMETER 10 : 100 mm.